



# SERVICIOS DE MEDICINA DEPORTIVA 2017



**CUSTOM4.US**



**ASFEBE**

*Bizkaiko Kirol  
Federakundeen Elkartea  
Asociación de Federaciones  
Deportivas de Bizkaia*



**MÁS INFORMACIÓN:**

Email: [medikuntza@custom4.us](mailto:medikuntza@custom4.us)

Tel: 94 441 09 04

[www.asfedebi.eus/serviciosmedicos](http://www.asfedebi.eus/serviciosmedicos)

[www.custom4.us](http://www.custom4.us)

# RECONOCIMIENTOS Y PRUEBAS DE ESFUERZO

## BÁSICOS 17€

- Válidos para obtención de licencia federativa o deporte escolar. **Duración:** 15´
- Pruebas que se realizan:  
Auscultación, Anamnesis, Electro basal, Espirometría, Test de ruffier, Otoscopia (Actividades subacuáticas), Revisión óptica (Automovilismo)

## AVANZADOS 50€

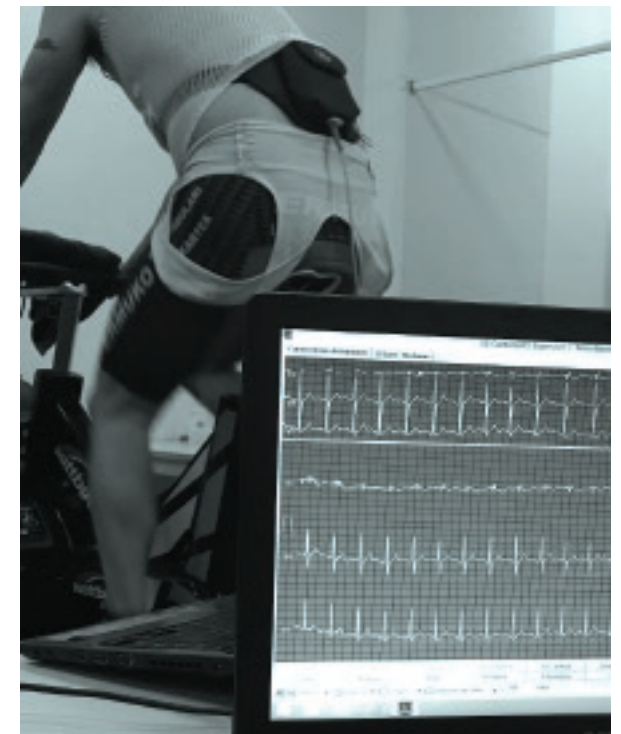
- Para obtención de certificados para pruebas de resistencia y despistaje de cardiopatías, además de obtención de licencia. **Duración:** 30´
- Pruebas que se realizan:  
Auscultación, Anamnesis, Espirometría, Electro basal, Electro en esfuerzo, Prueba de esfuerzo maximal

## ÉLITE 85€

- Además de asegurarse ser capaz de un esfuerzo maximal se determina el estado de forma del deportista para realizar sus entrenamientos. **Duración:** 1h
- Pruebas que se realizan:  
Determinación de ritmos de entrenamiento basados en frecuencia cardiaca maximal  
Monitorización cardiaca en reposo y en esfuerzo maximal. Despistaje de patologías cardiacas en esfuerzo  
Cineantoprometría: medición de pliegues grasos

## ÉLITE'-LÁCTICO 150€

- Destinado a deportistas con entrenamientos reglados, que tienen un objetivo deportivo claro, que quieren mejorar marca, que compiten... **Duración:** 2h
- Pruebas que se realizan:  
Determinación de ritmos de entrenamiento basados en medición de ácido láctico.  
Monitorización cardiaca en reposo y en esfuerzo maximal. Despistaje de patologías cardiacas en esfuerzo  
Cineantoprometría: medición de pliegues grasos.  
Informe con predicción de marcas y claves de mejora.



# ¿QUÉ ES CUSTOM4.US?

- Es la marca comercial que utiliza la empresa Biomecánica y Ergonomía SL
- Su ámbito de trabajo es la eficiencia deportiva: medicina, biomecánica, fisiología, nutrición, activación, innovación...
- Está ubicada en Kirol Etxea, junto a todas las federaciones deportivas de Bizkaia

## EXPERIENCIA

- Custom4.us realiza los reconocimientos médicos de Asfedebi (>6.000 anuales)
- Custom4.us gestiona la preparación física de Bomberos y Policía Municipal del Ayuntamiento de Bilbao.
- Realiza pruebas de esfuerzo habituales de equipos profesionales de ciclismo.



**CUSTOM4.US**

# Otros servicios de CUSTOM4.US



## BIOMECÁNICA

### CICLISMO

Determinación de origen de lesiones.

Corrección de medidas.

Reeducación de técnica de pedaleo.

Soluciones únicas y a medida: zapatillas a medida, sillines, bicicletas a medida...

### RUNNING

Determinación de origen de lesiones.

Reprogramación de técnica de carrera.

Elección de calzado adecuado a cada corredor.

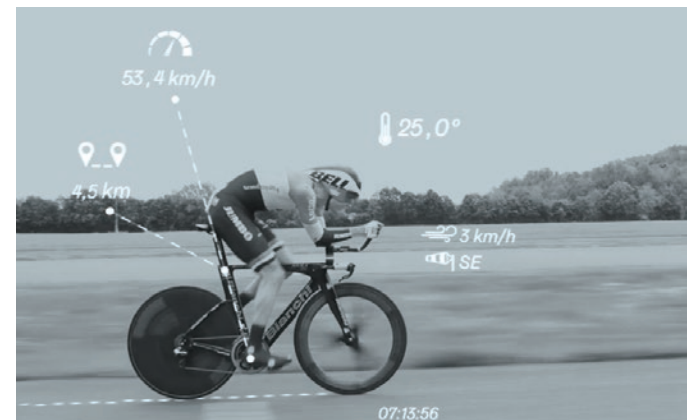
## Preparación física

Presencial, no a distancia.

Planificación según objetivos.

Control y diagnóstico de los progresos.

Acompañamiento en el entrenamiento.



# Precios de reconocimientos básicos

Precio individual de reconocimientos médicos básicos: 17€

\*Mínimo de grupo en Kirol Etxea: 10 personas

\*Mínimo de grupo para unidad móvil: 20 personas

\*Precio por reconocimiento. Impuestos incluidos

## PRECIOS PARA GRUPOS

GRUPOS EN KIROL ETXEA			GRUPOS EN UNIDAD MÓVIL	
<b>10 personas</b>	<b>15 €</b>	<b>1 hora</b>	–	–
<b>20 personas</b>	<b>13 €</b>	<b>2 horas</b>	<b>16 €</b>	<b>2-4h</b>
<b>40 personas</b>	<b>11 €</b>	<b>4 horas</b>	<b>15 €</b>	<b>4-6h</b>
<b>60 personas</b>	<b>10 €</b>	<b>6 horas</b>	<b>13 €</b>	<b>6-10h</b>